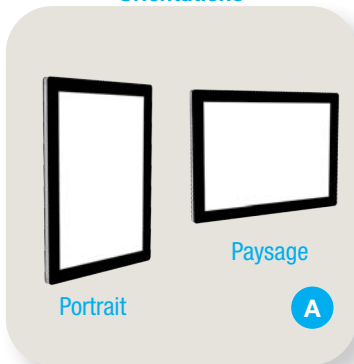


## Panneaux DEL Display It Installation tubes d'ajustement

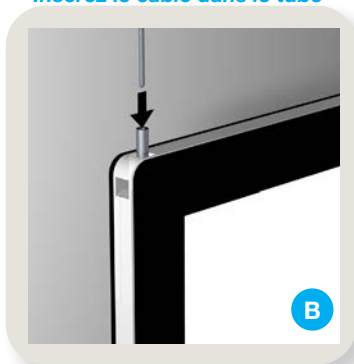
### Orientations



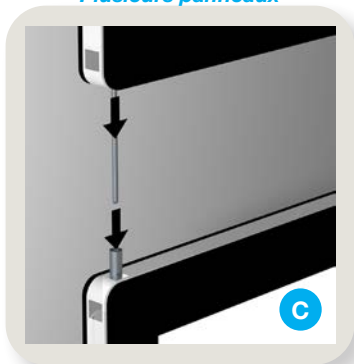
### Tube métallique d'ajustement



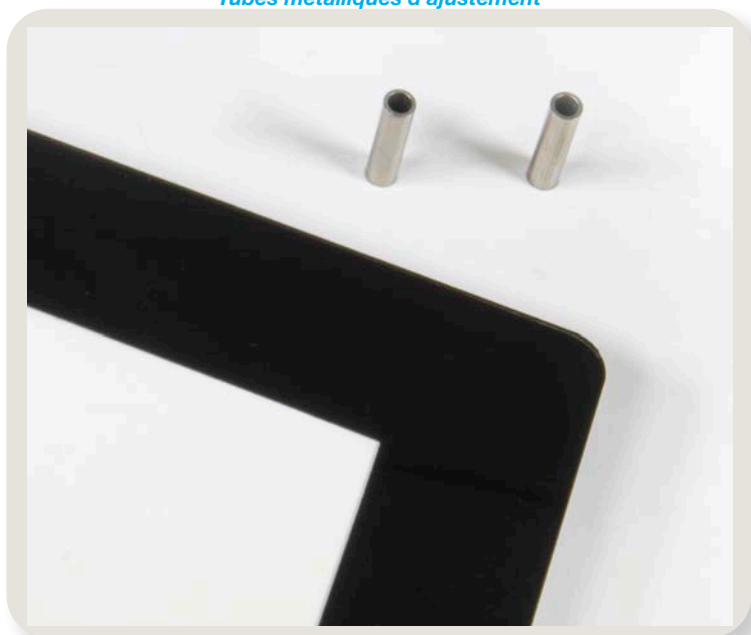
### Insérez le câble dans le tube



### Plusieurs panneaux



### Tubes métalliques d'ajustement



### Sans tube d'ajustement



### Tube d'ajustement installé



### Avertissement

Référez-vous au guide d'installation Display It DEL pour des instructions complètes.

- A** Choisissez l'orientation des panneaux (portrait ou paysage). Insérez les tubes métalliques d'ajustement dans les trous prévus à cet effet à chaque coin supérieur du panneau selon l'orientation choisie (portrait ou paysage).

Ne poussez pas sur les tubes, ils ne doivent pas être complètement insérés dans le panneau.



### IMPORTANT

Les tubes activent le mécanisme de réglage interne du panneau. **S'ils ne sont pas utilisés, le câble traversant le panneau ne sera jamais amovible et l'emplacement des panneaux sur le câble ne sera pas ajustable.**

- B** Insérez le câble d'accrochage en acier dans le tube d'ajustement, puis dans le panneau jusqu'à ce que le câble ressorte en bas du panneau.
- C** Lors de l'installation de plus d'un panneau par colonne, n'oubliez pas d'utiliser les tubes métalliques d'ajustement sur chaque panneau supplémentaire.